

PLANTA DE TECHOS

Esc. 1.50

Santa Fe
Provincia

Vivienda Lineal Adap. 2 Dormitorios

CASA PROPIA

Secretaría de Hábitat, Urbanismo y Vivienda - Pcia. de Santa Fe

PLANO: ARQUITECTURA

PLANTA

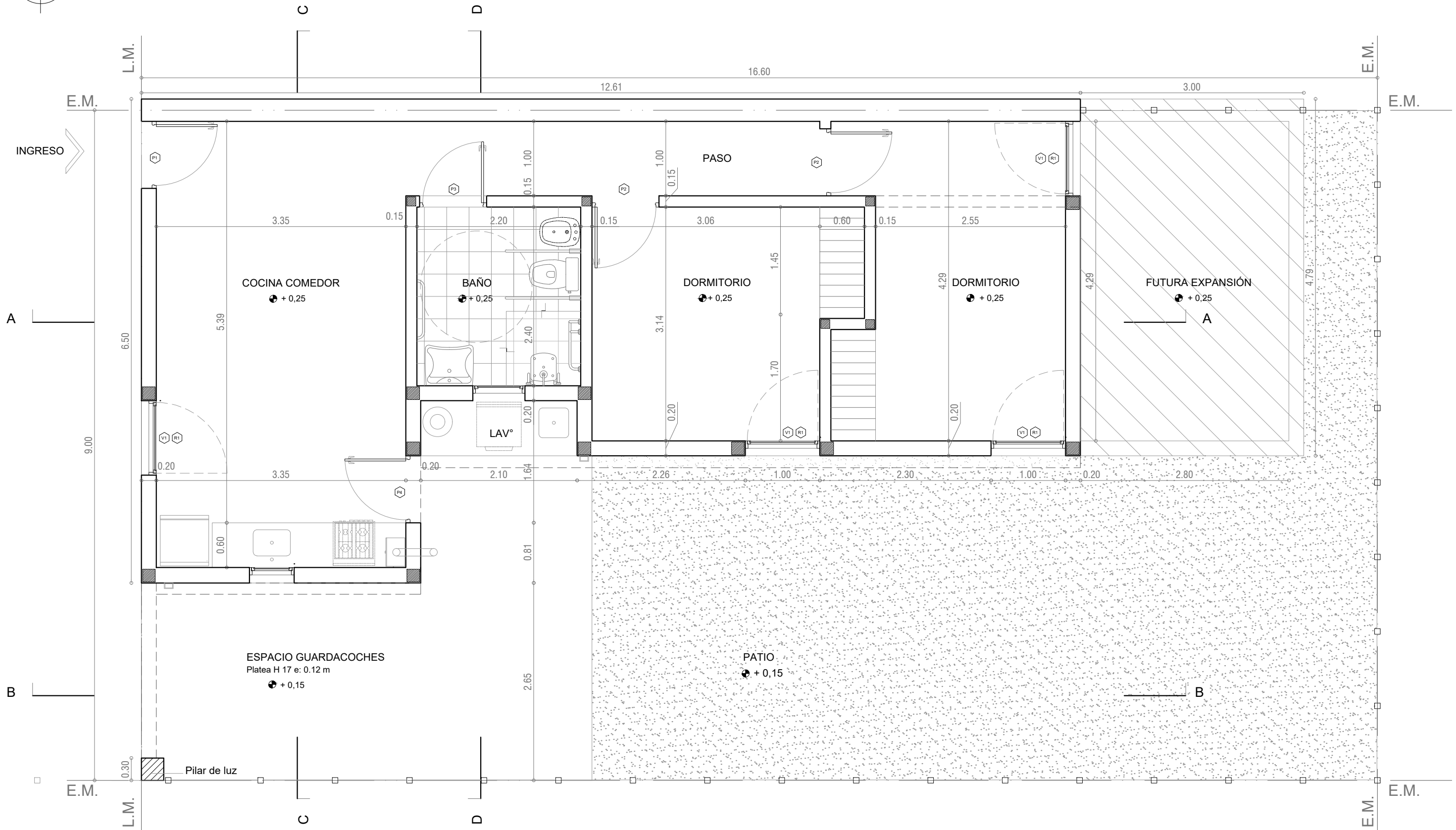
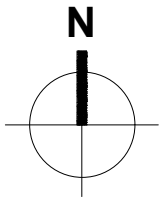
Lám.

Enero 2022

ESCALA1:50

OBS:

01



PLANTA BAJA

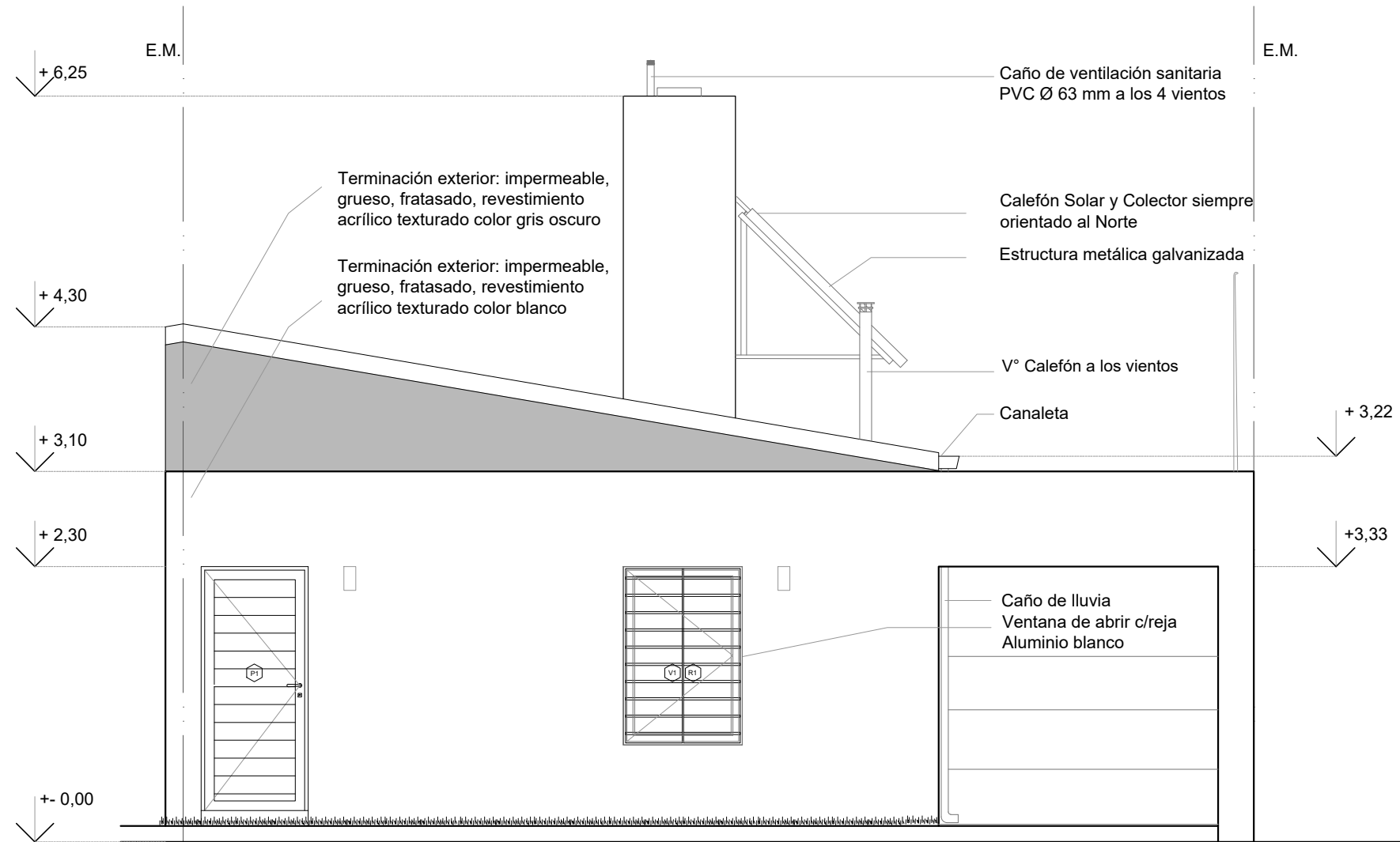
Esc. 1.50

Santa Fe
Provincia

Vivienda Lineal Adap. 2 Dormitorios CASA PROPIA

Secretaría de Hábitat, Urbanismo y Vivienda - Pcia. de Santa Fe

PLANO:	ARQUITECTURA	PLANTA	Lám.
Enero 2022	ESCALA 1:50	OBS:	02



FACHADA

Esc. 1.50

Santa Fe
Provincia

Vivienda Lineal Adap. 2 Dormitorios

CASA PROPIA

Secretaría de Hábitat, Urbanismo y Vivienda - Pcia. de Santa Fe

PLANO: ARQUITECTURA

CORTES

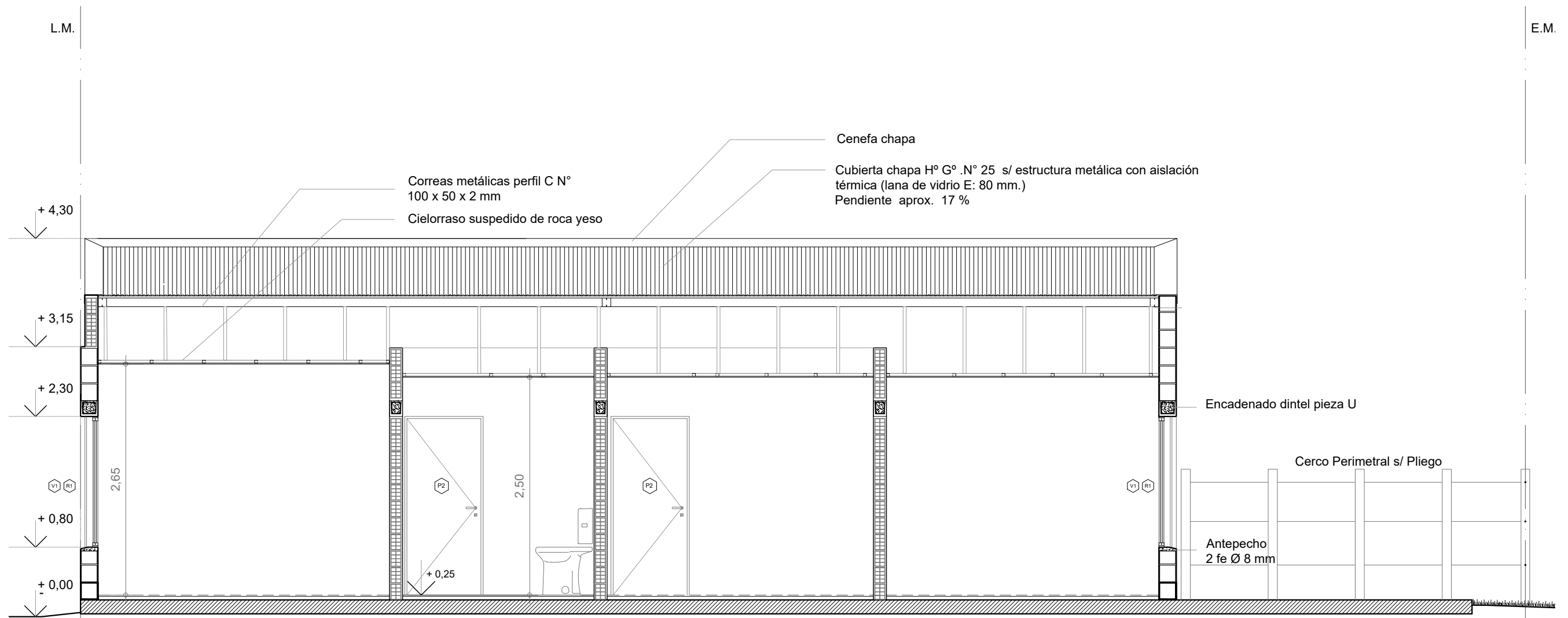
Lám.

Enero 2022

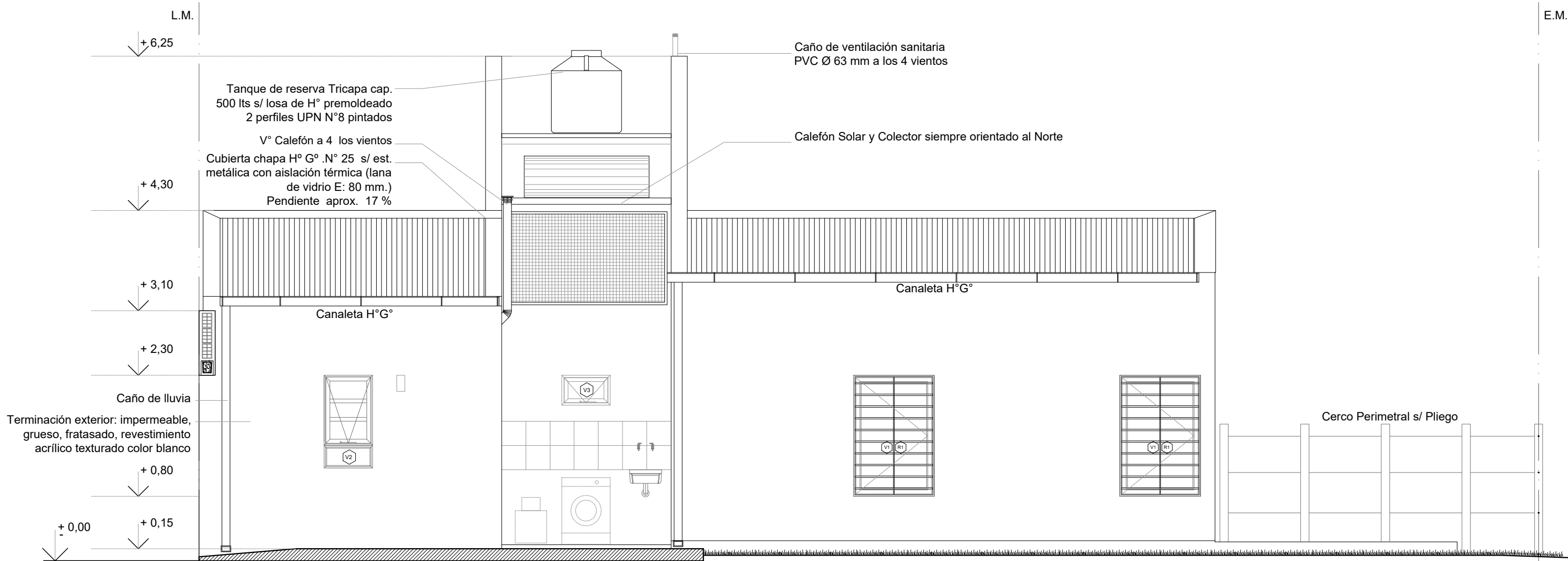
ESCALA 1:50

OBS:

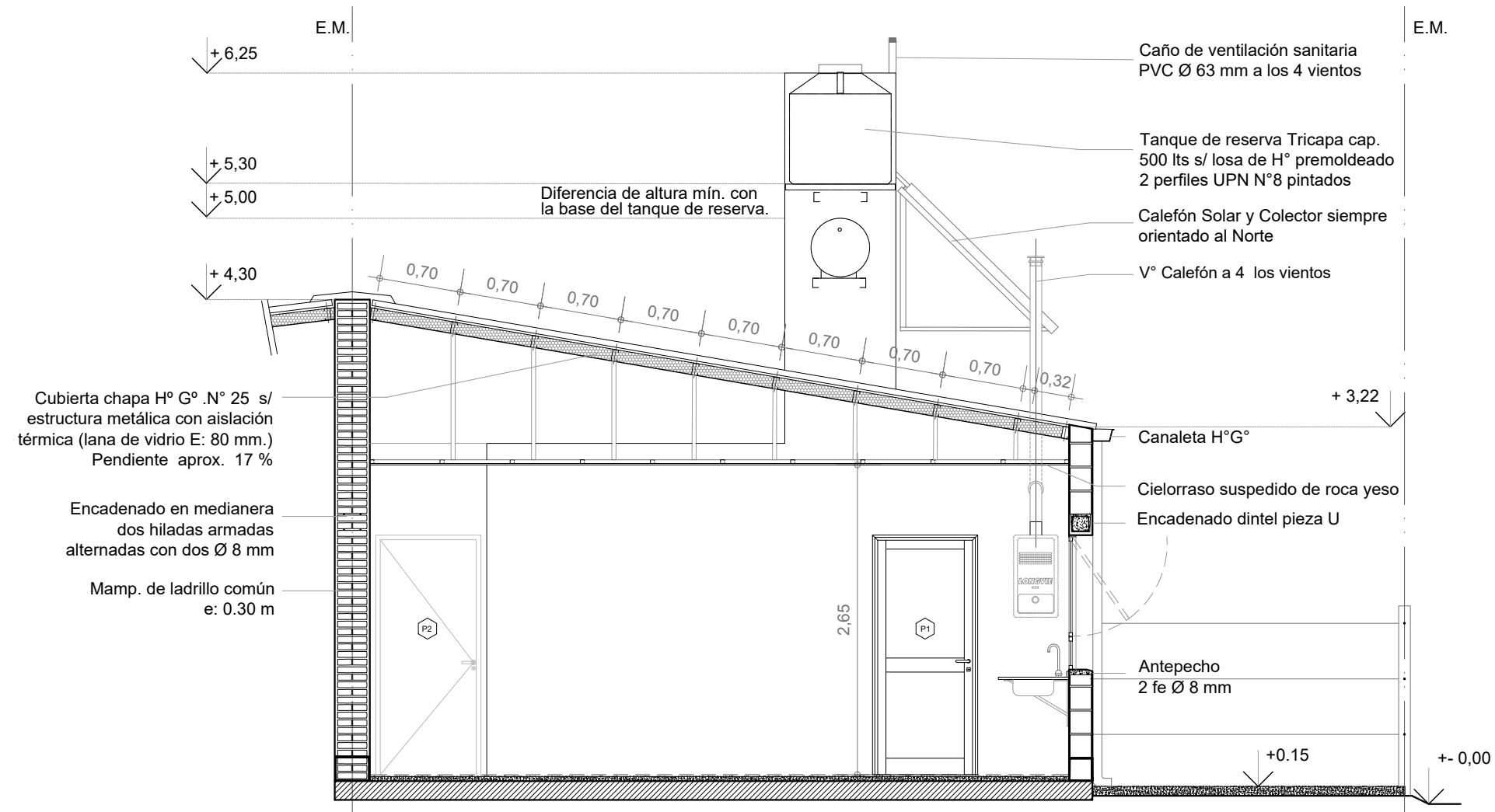
03



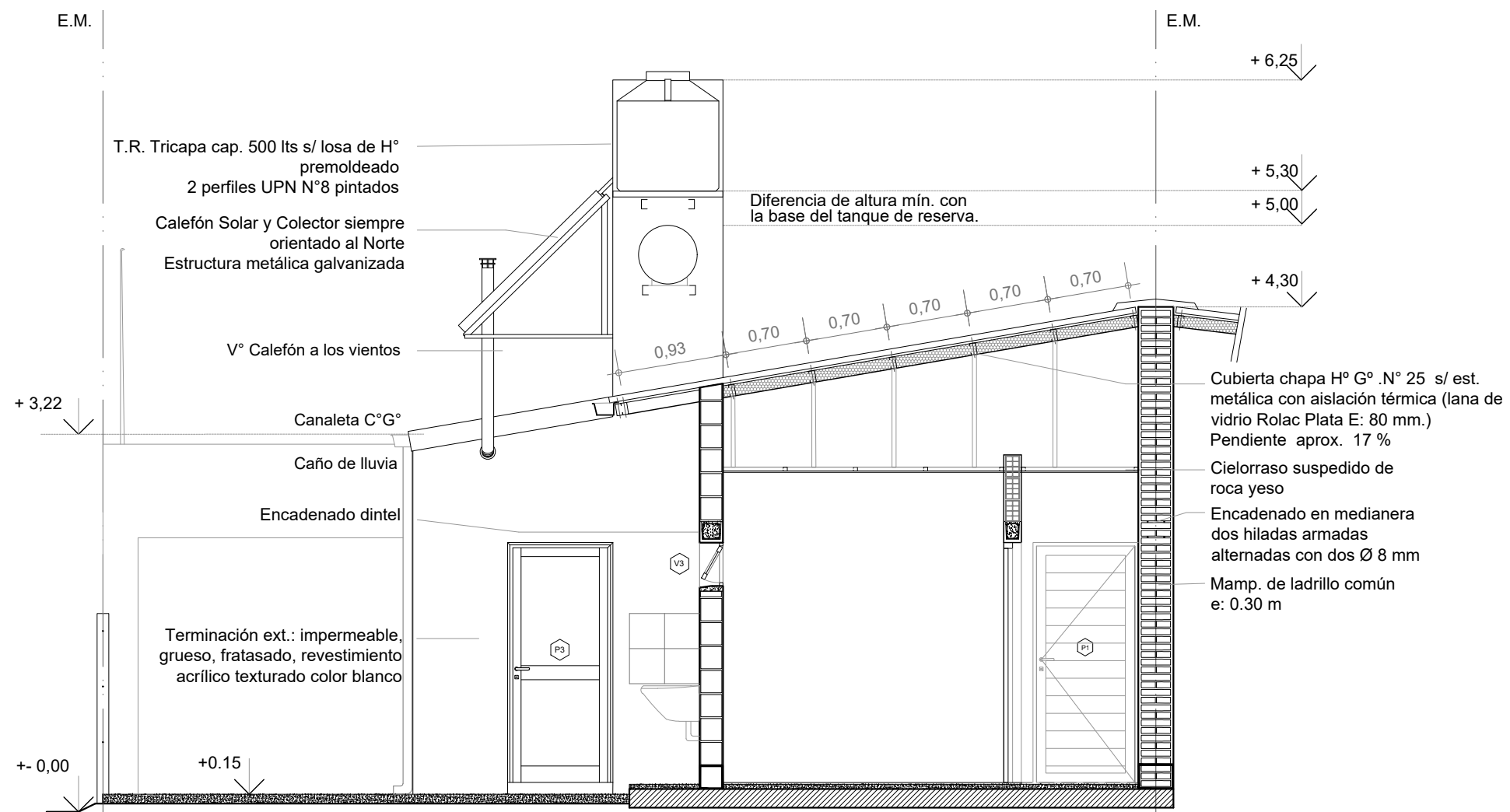
CORTE A-A
Esc. 1.50



CORTE B-B
Esc. 1.50



CORTE C-C
Esc. 1.50



CORTE D-D

Esc. 1.50

Santa Fe
Provincia

Vivienda Lineal Adap. 2 Dormitorios

CASA PROPIA

Secretaría de Hábitat, Urbanismo y Vivienda - Pcia. de Santa Fe

PLANO: ARQUITECTURA

CORTES

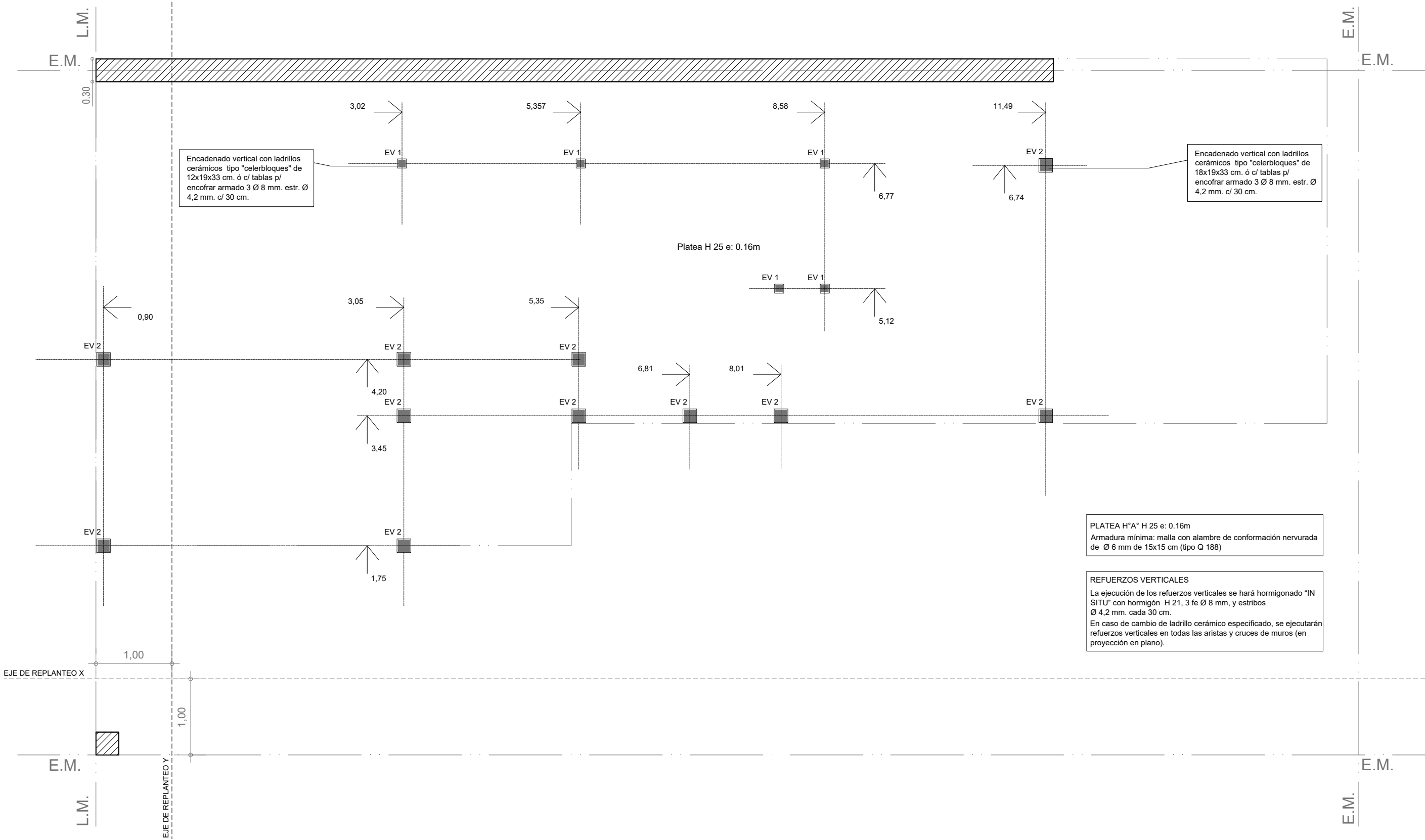
Enero 2022

ESCALA 1:50

OBS:

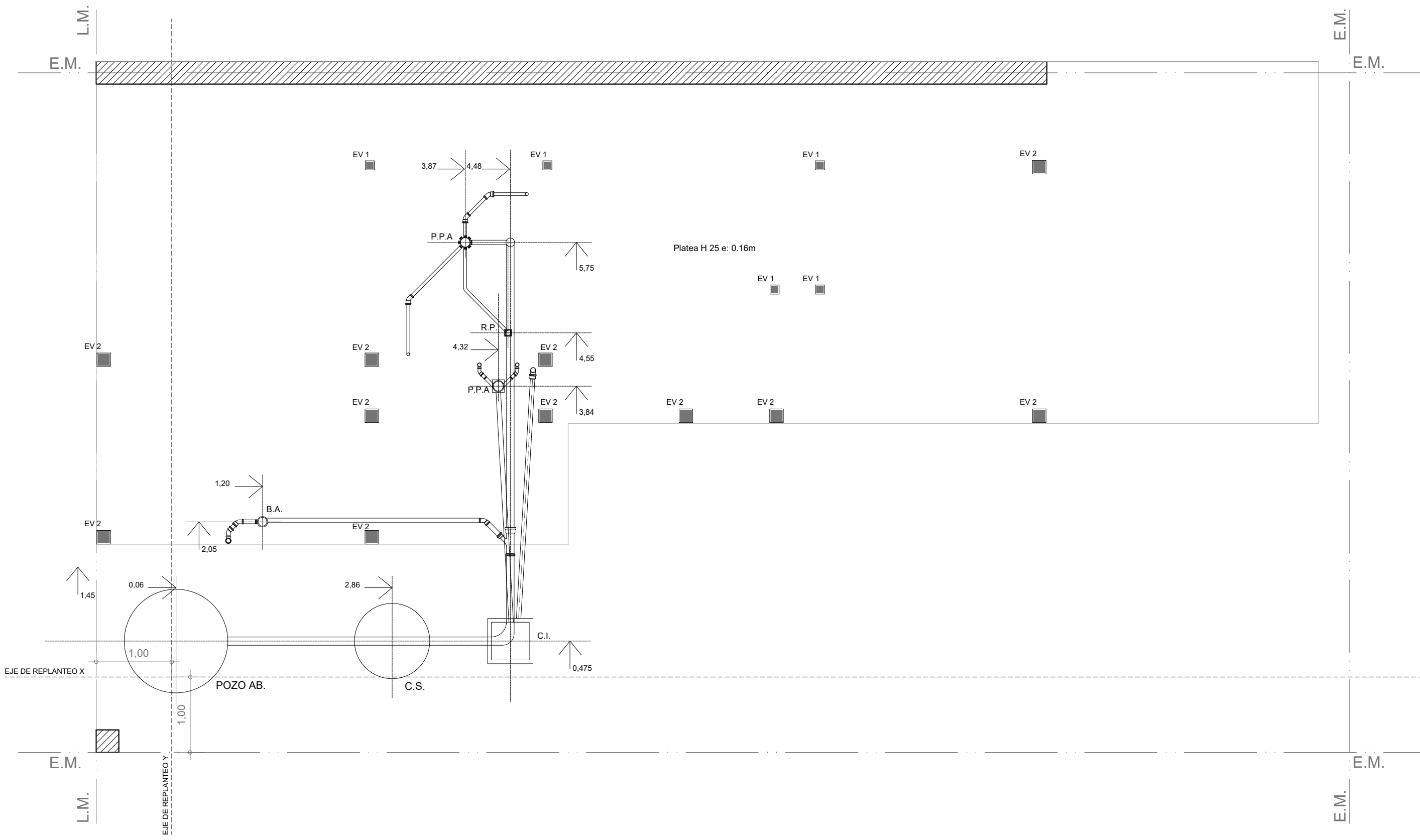
Lám.

07



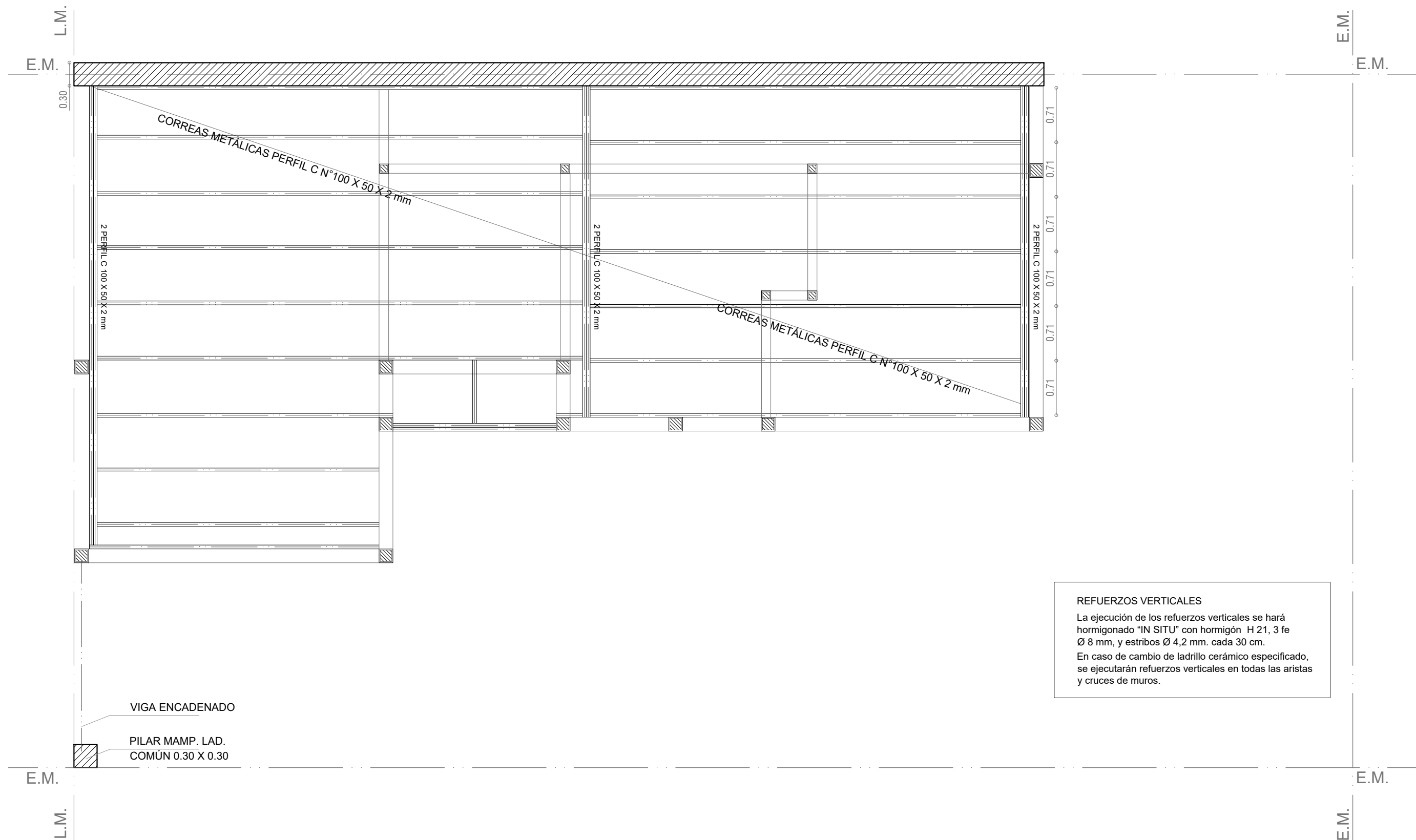
PLANTA FUNDACIÓN PLATEA

Esc. 1.50

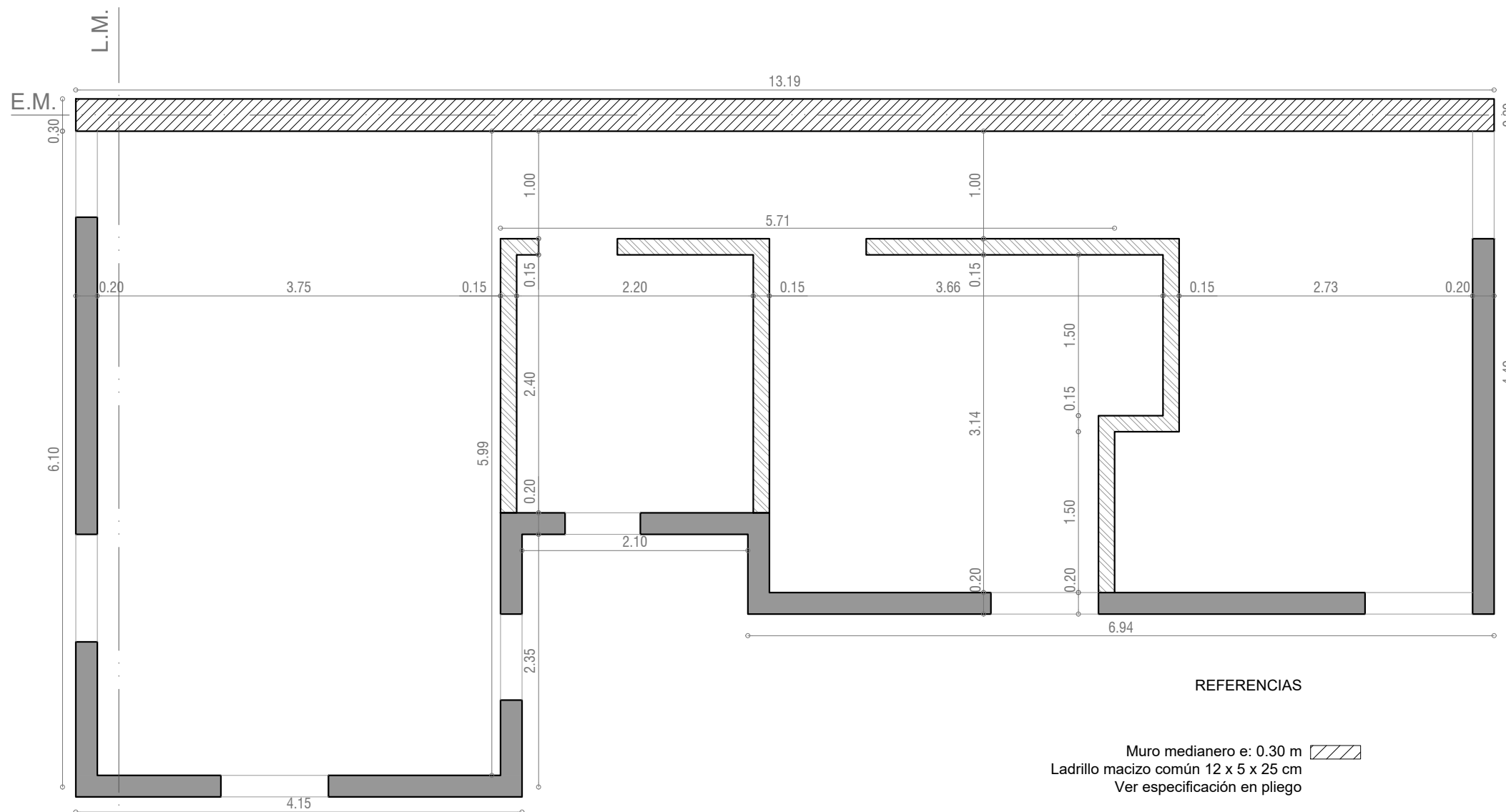


PLATEA - Instalación pluvial y cloacal

Esc. 1.50



ESTRUCTURA S/PLANTA BAJA
Esc. 1.50



REFERENCIAS

Muro medianero e: 0.30 m
Ladrillo macizo común 12 x 5 x 25 cm
Ver especificación en pliego

Muro e: 0.20 m
Ladrillo cerámico hueco 18 x 19 x 33 cm
Ver especificación en pliego

Muro e: 0.15 m
Ladrillo cerámico hueco 12 x 19 x 33 cm
Ver especificación en pliego

MAMPOSTERÍAS

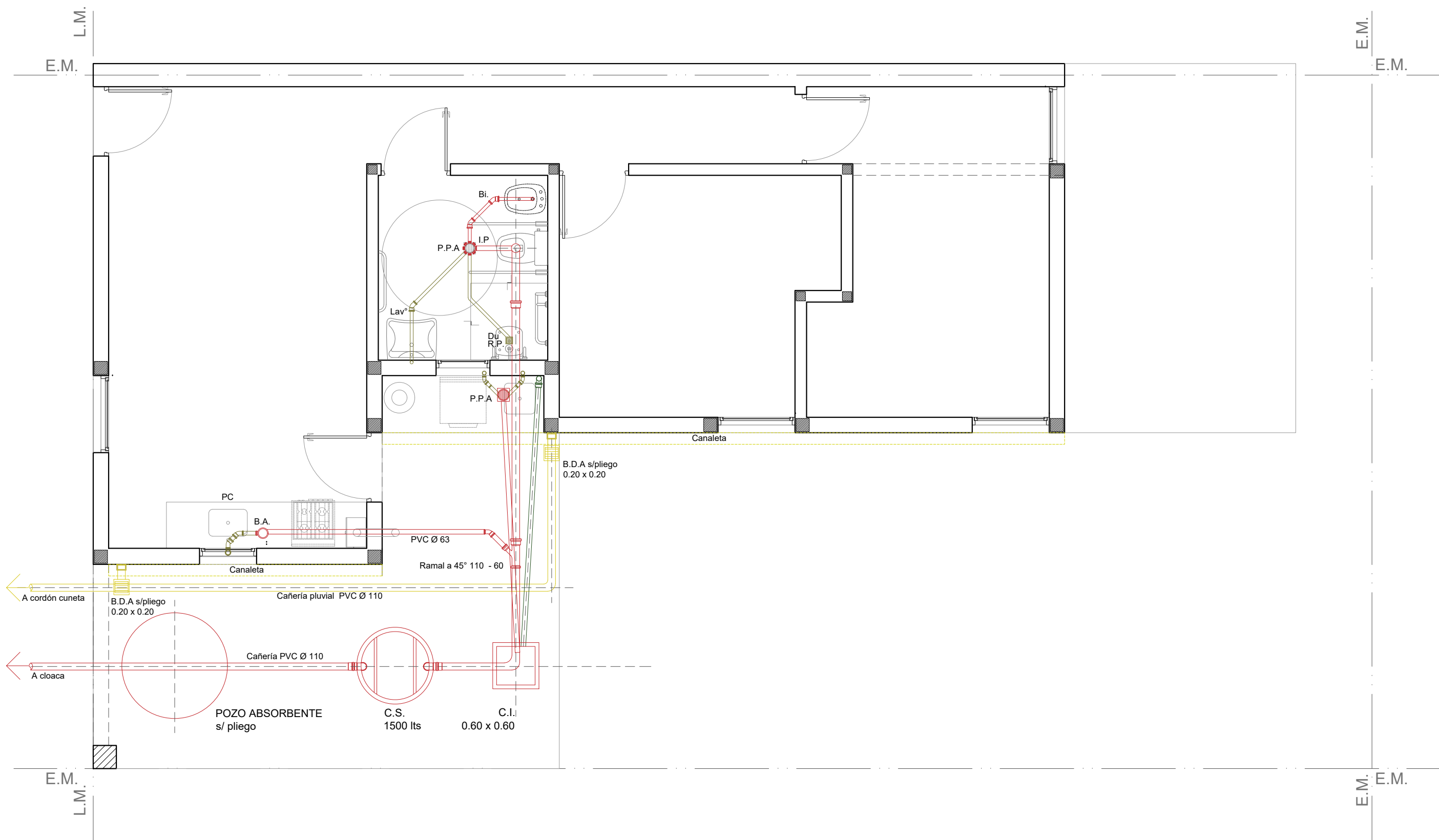
Esc. 1.50

Santa Fe
Provincia

Vivienda Lineal Adap. 2 Dormitorios CASA PROPIA

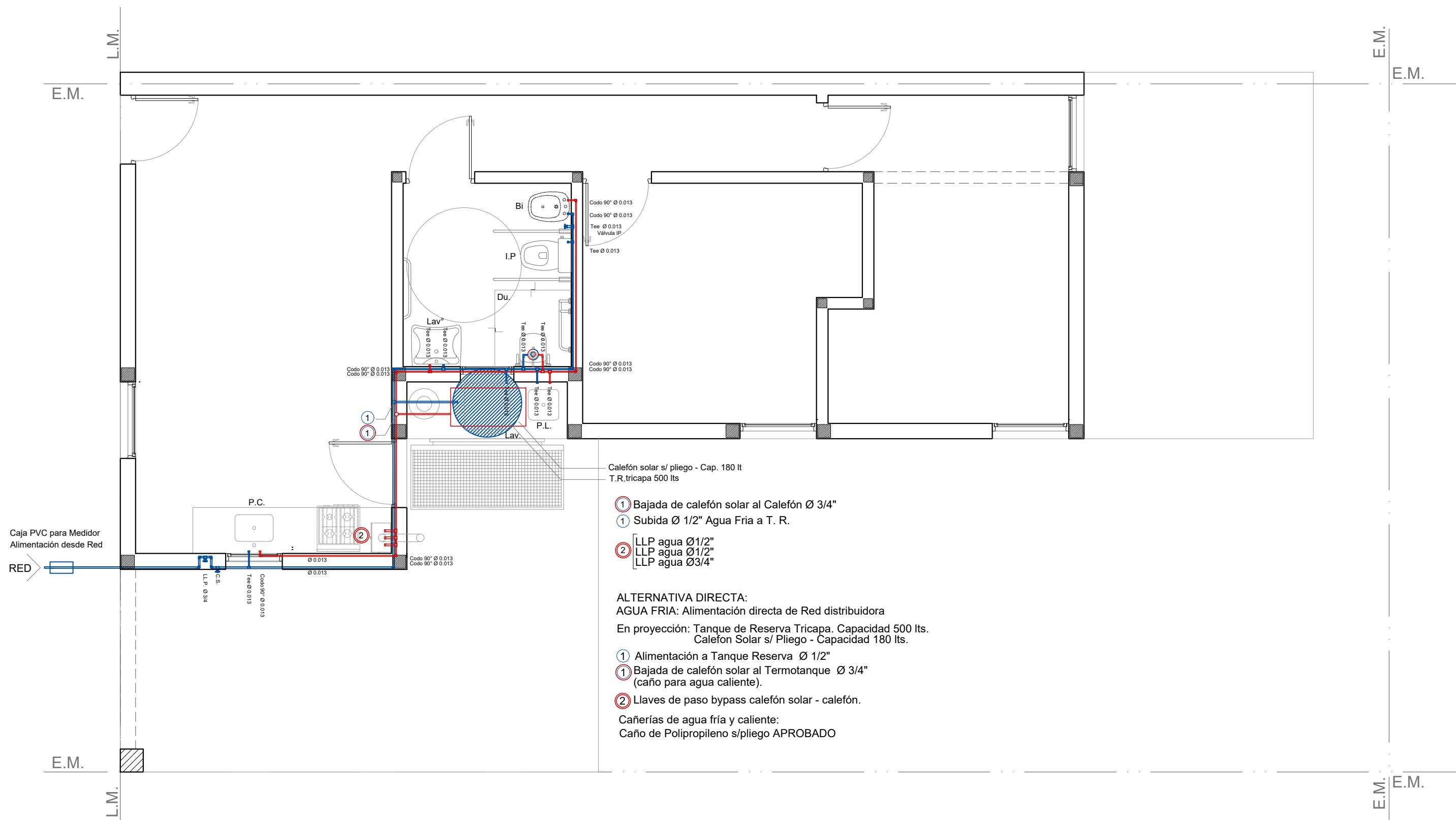
Secretaría de Hábitat, Urbanismo y Vivienda - Pcia. de Santa Fe

PLANO:	MAMPOSTERÍAS	PLANTA	Lám.
Enero 2022	ESCALA 1:50	OBS:	11



INSTALACIÓN PLUVIAL Y CLOACAL

Esc. 1.50



INSTALACIÓN AGUA

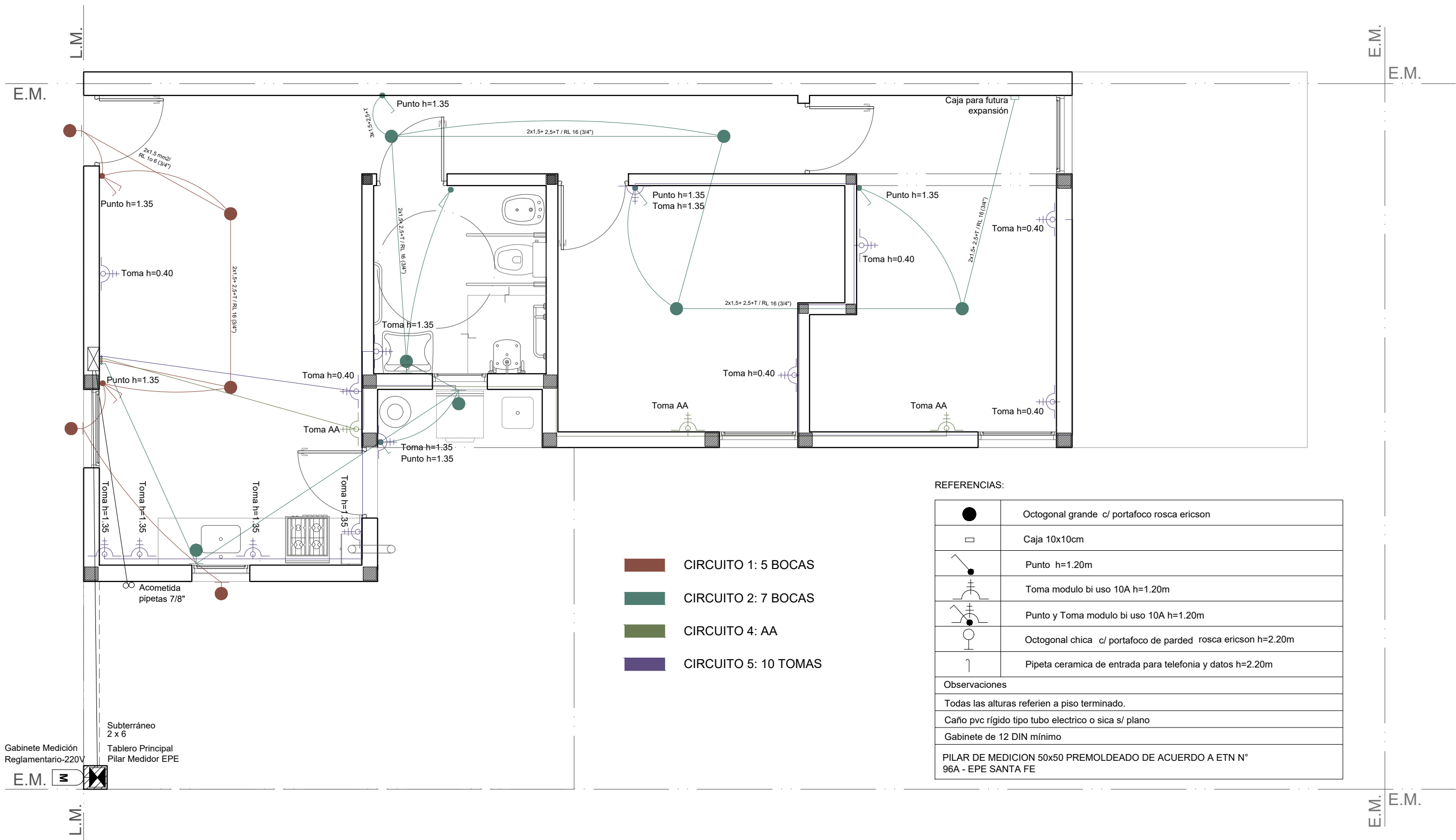
Esc. 1.50

Santa Fe
Provincia

Vivienda Lineal Adap. 2 Dormitorios CASA PROPIA

Secretaría de Hábitat, Urbanismo y Vivienda - Pcia. de Santa Fe

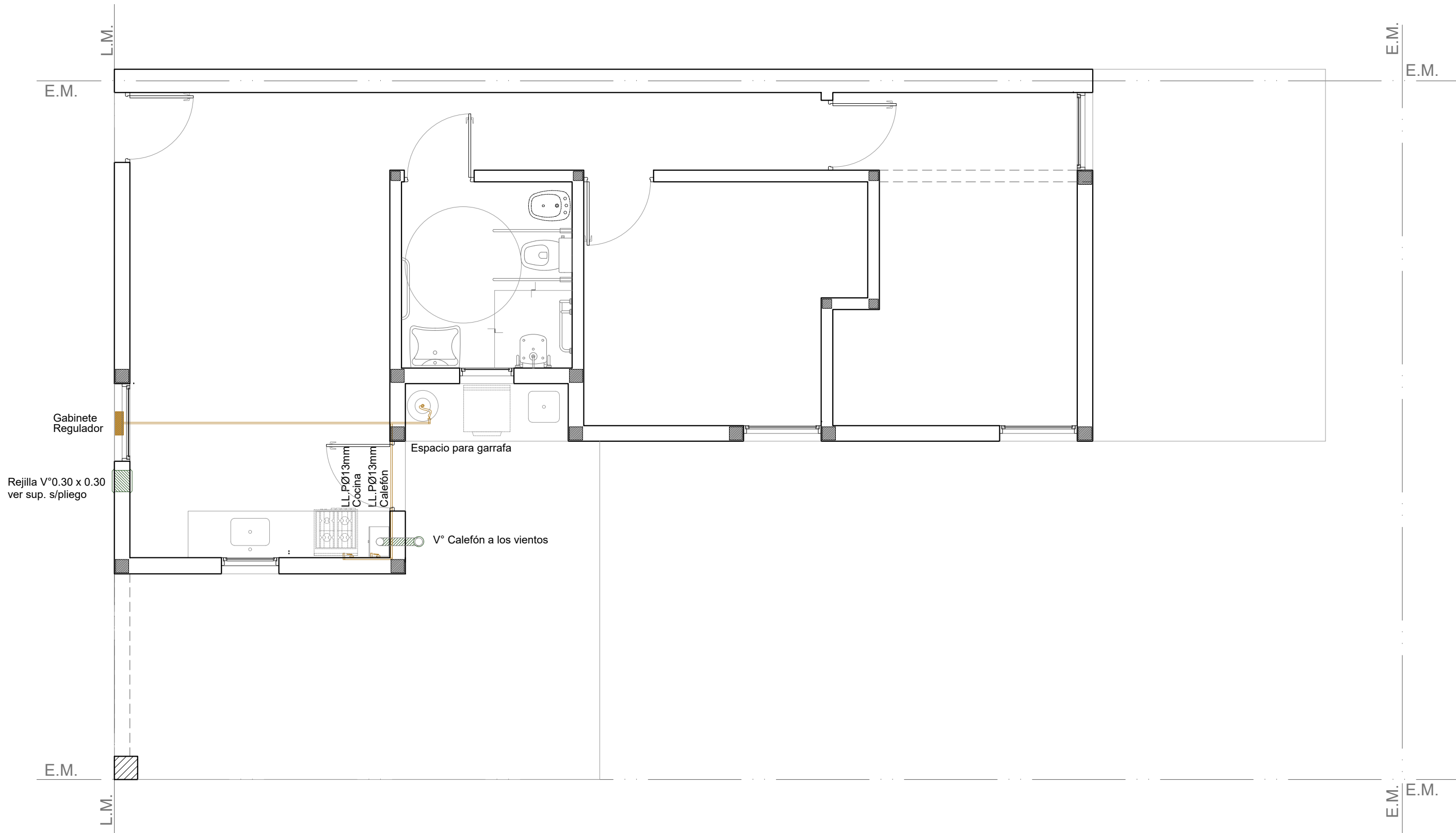
PLANO:	INSTALACIONES	PLANTA	Lám.
Enero 2022	ESCALA 1:50	OBS:	13



INSTALACIÓN ELÉCTRICA

Esc. 1.50

REFERENCIAS:	
	Octogonal grande c/ portafoco rosca ericson
	Caja 10x10cm
	Punto h=1.20m
	Toma modulo bi uso 10A h=1.20m
	Punto y Toma modulo bi uso 10A h=1.20m
	Octogonal chica c/ portafoco de parded rosca ericson h=2.20m
	Pipeta ceramica de entrada para telefonia y datos h=2.20m
Observaciones	
Todas las alturas referien a piso terminado.	
Caño pvc rígido tipo tubo electrico o sica s/ plano	
Gabinete de 12 DIN mínimo	
PILAR DE MEDICION 50x50 PREMOLDEADO DE ACUERDO A ETN N° 96A - EPE SANTA FE	



INSTALACIÓN GAS

Esc. 1.50

Santa Fe
Provincia

Vivienda Lineal Adap. 2 Dormitorios

CASA PROPIA

Secretaría de Hábitat, Urbanismo y Vivienda - Pcia. de Santa Fe

PLANO: **INSTALACIONES**

PLANTA

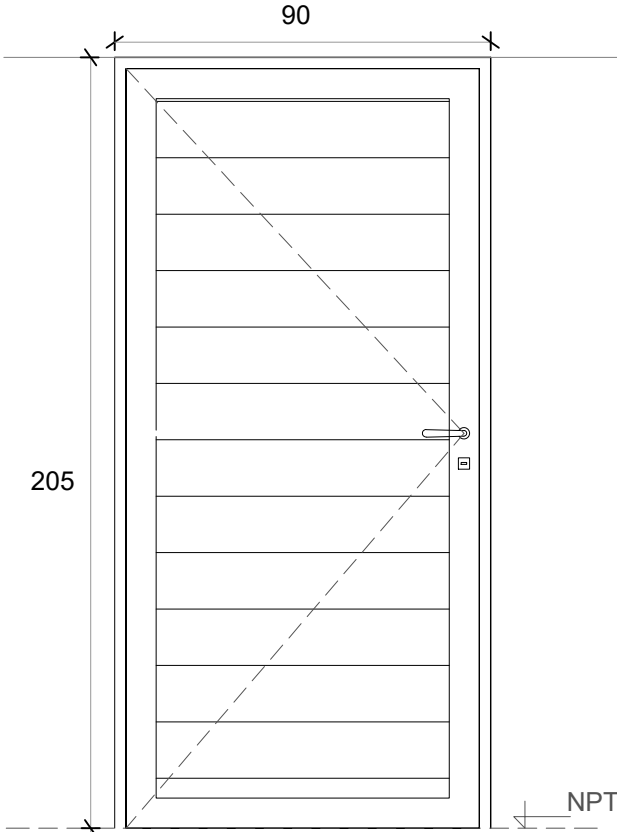
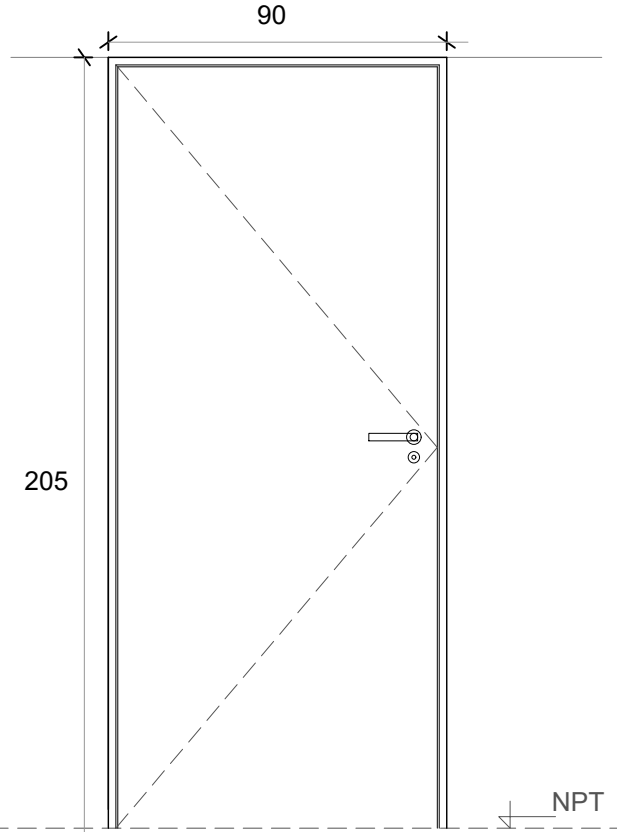
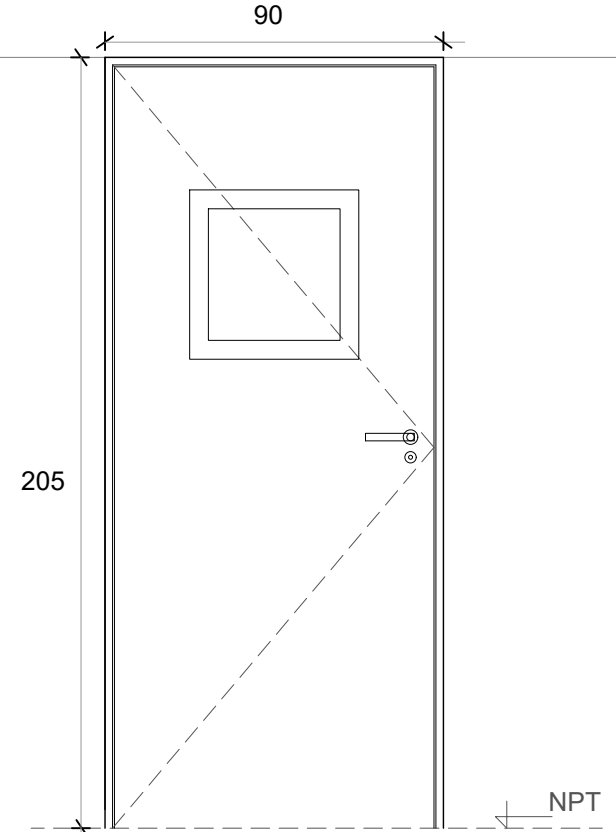
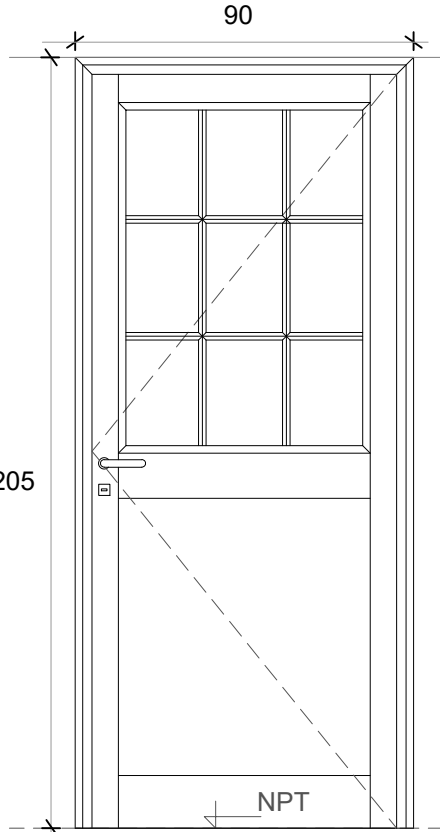
Enero 2022

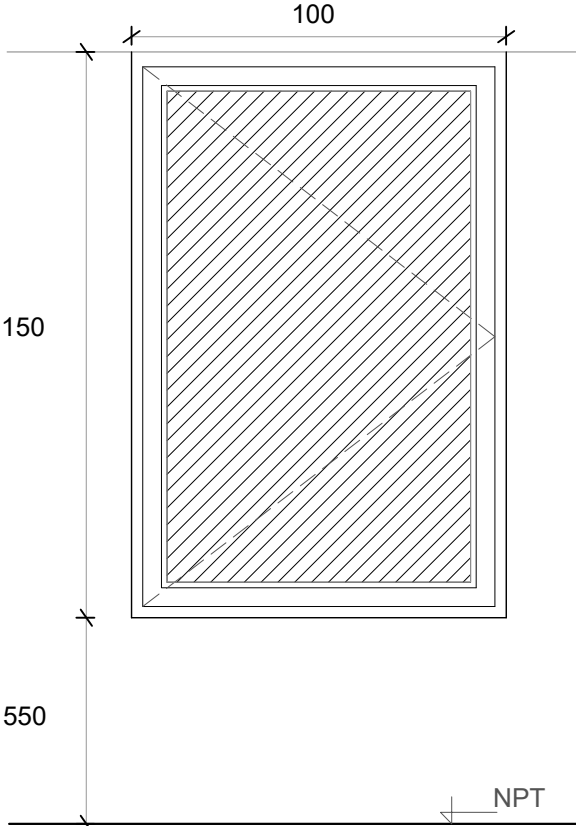
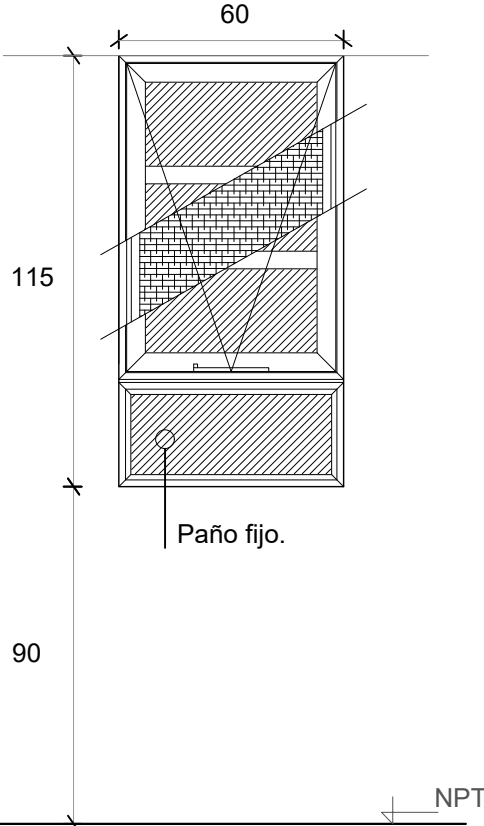
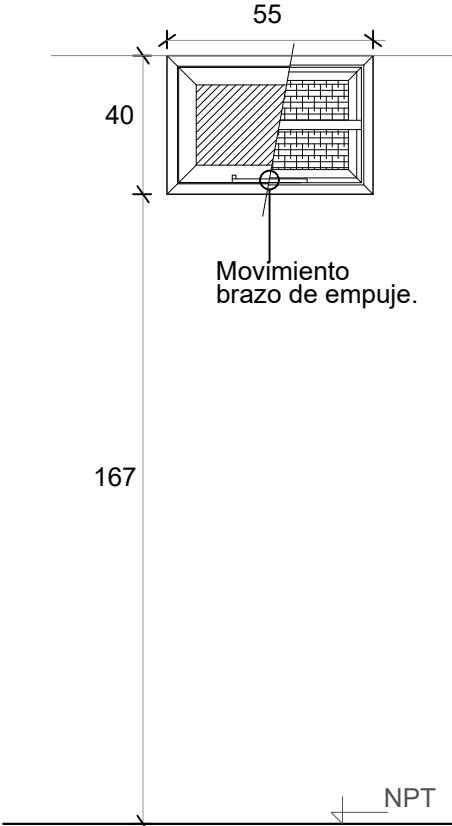
ESCALA 1:50

OBS:

Lám.

15

<div>P1</div> <div>PUERTA PPAL.</div>	<div>P2</div> <div>PUERTA DORMITORIO VCD</div>	<div>P3</div> <div>PUERTA BAÑO VCD</div>	<div>P4</div> <div>PUERTA COCINA</div>
<div></div>	<div></div>	<div></div>	<div></div>
<div>Denominación</div> <div>P1 Ingreso</div>	<div>Denominación</div> <div>P2 Dormitorios</div>	<div>Denominación</div> <div>P3 Puerta baño</div>	<div>Denominación</div> <div>P4 Puerta cocina</div>
<div>Descripción</div> <div>Puerta de abrir Herrero o similiar</div>	<div>Descripción</div> <div>Puerta placa de madera</div>	<div>Descripción</div> <div>Puerta placa de madera c/ paño vidriado translúcido</div>	<div>Descripción</div> <div>Puerta de aluminio c/ paño vidriado translúcido</div>
<div>Cantidad</div> <div>2</div>	<div>Cantidad</div> <div>2</div>	<div>Cantidad</div> <div>1</div>	<div>Cantidad</div> <div>1</div>
<div>Hoja</div> <div>Aluminio color blanco</div>	<div>Hoja</div> <div>Placa de madera, de 40 mm. Enchapada Costillas de pino de 10 mm c/ 90 mm</div>	<div>Hoja</div> <div>Placa de madera, de 40 mm. Enchapada Costillas de pino de 10 mm c/ 90 mm</div>	<div>Hoja</div> <div>Aluminio</div>
<div>Marco</div> <div>Aluminio color blanco</div>	<div>Marco</div> <div>Aluminio</div>	<div>Marco</div> <div>Aluminio</div>	<div>Marco</div> <div>Aluminio</div>
<div>Vidrio</div> <div>-</div>	<div>Vidrio</div> <div>-</div>	<div>Vidrio</div> <div>Paño de 0,45 x 0,45 m</div>	<div>Vidrio</div> <div>Float 4 mm translúcido</div>
<div>Herrajes</div> <div>Cerradura tipo doble paleta standard marca “CANDEX”, “TEACHE</div>	<div>Herrajes</div> <div>Cerradura común con pestillo y llave, con bocallave y boca manija</div>	<div>Herrajes</div> <div>Cerradura común con pestillo y llave, con bocallave y boca manija</div>	<div>Herrajes</div> <div>Cerradura tipo doble paleta standard</div>
<div>Pintura</div> <div>-</div>	<div>Pintura</div> <div>-</div>	<div>Pintura</div> <div>-</div>	<div>Pintura</div> <div>-</div>

V1	VENTANA DE ABRIR	V2	VENTANA COCINA	V3	VENTILUZ ABATIBLE
					
Denominación	V1 Comedor y Dormitorio	Denominación	V2 Cocina	Denominación	V3 Baño
Descripción	Ventana corrediza de dos hojas de aluminio color blanco	Descripción	Ventana proyectante con brazo de empuje Paño fijo inferior	Descripción	Ventana abatible c/ brazo empuje línea
Cantidad	4	Cantidad	1	Cantidad	1
Hoja	Aluminio	Hoja	Aluminio	Hoja	Aluminio
Marco	Aluminio. 5 guías para recibir oscurecimiento	Marco	Aluminio	Marco	Aluminio
Vidrio	Float 4 mm incoloro	Vidrio	Float 4 mm incoloro	Vidrio	Float 4 mm incoloro
Herrajes	-	Herrajes	-	Herrajes	-
Pintura	-	Pintura	-	Pintura	-

<div><div><div><div><div><div></div><div></div></div><div><div><div></div><div></div></div></div><div><div><div></div><div></div></div><div><div><div></div><div></div></div></div><div><div><div></div><div></div></div><div><div><div></div><div></div></div></div><div><div><div></div><div></div></div><div><div><div></div><div></div></div></div><div><div><div></div><div></div></div><div><div><div></div><div></div></div></div><div><div><div></div><div></div></div><div><div><div></div><div></div></div></div><div><div><div></div><div></div></div><div><div><div></div><div></div></div></div></div><div><div><div></div><div></div></div><div><div><div></div><div></div></div></div><div><div><div></div><div></div></div><div><div><div></div><div></div></div></div></div><div><div><div></div><div></div></div><div><div><div></div><div></div></div></div><div><div><div></div><div></div></div><div><div><div></div><div></div></div></div></div><div><div><div></div><div></div></div><div><div><div></div><div></div></div></div></div><div><div><div></div><div></div></div><div><div><div></div><div></div></div></div></div></div><div><div>97,5</div><div>147,5</div><div>NPT</div></div></div></div></div></div></div></div></div></div></div></div>	<div><div><div><div><div><div></div><div></div></div><div><div><div></div><div></div></div></div><div><div><div></div><div></div></div><div><div><div></div><div></div></div></div><div><div><div></div><div></div></div><div><div><div></div><div></div></div></div><div><div><div></div><div></div></div><div><div><div></div><div></div></div></div><div><div><div></div><div></div></div><div><div><div></div><div></div></div></div><div><div><div></div><div></div></div><div><div><div></div><div></div></div></div><div><div><div></div><div></div></div><div><div><div></div><div></div></div></div><div><div><div></div><div></div></div><div><div><div></div><div></div></div></div></div><div><div><div></div><div></div></div><div><div><div></div><div></div></div></div><div><div><div></div><div></div></div><div><div><div></div><div></div></div></div></div><div><div><div></div><div></div></div><div><div><div></div><div></div></div></div></div><div><div><div></div><div></div></div><div><div><div></div><div></div></div></div></div></div><div><div>180</div><div>205</div><div>NPT</div></div></div></div></div></div></div></div></div></div></div></div>
<div><div>Denominación</div><div>R1 Dormitorios y Estar</div></div>	<div><div>Denominación</div><div>R2 Puerta ventana</div></div>
<div><div>Descripción</div><div>Reja de planchuela y barras macizas horizontales</div></div>	<div><div>Descripción</div><div>Reja de abrir</div></div>
<div><div>Cantidad</div><div>4</div></div>	<div><div>Cantidad</div><div>1</div></div>
<div><div>Hoja</div><div>Barras macizas horizontales diám. 3 / 8 " horizontales de 0,975x 1,475m</div></div>	<div><div>Hoja</div><div>Barras macizas horizontales diám. 3 / 8 " horizontales de 0,975x 1,475m</div></div>
<div><div>Marco</div><div>Planchuela perimetral 3 x 25 mm</div></div>	<div><div>Marco</div><div>Planchuela perimetral 3 x 25 mm</div></div>
<div><div>Vidrio</div><div>-</div></div>	<div><div>Vidrio</div><div>-</div></div>
<div><div>Herrajes</div><div>-</div></div>	<div><div>Herrajes</div><div>Cerradura doble paleta standard, manija doble balancín de alumnio ext. con bocallave y bocamanija del mismo material y bisagras de aluminio</div></div>
<div><div>Pintura</div><div>Blanco</div></div>	<div><div>Pintura</div><div>Blanco</div></div>